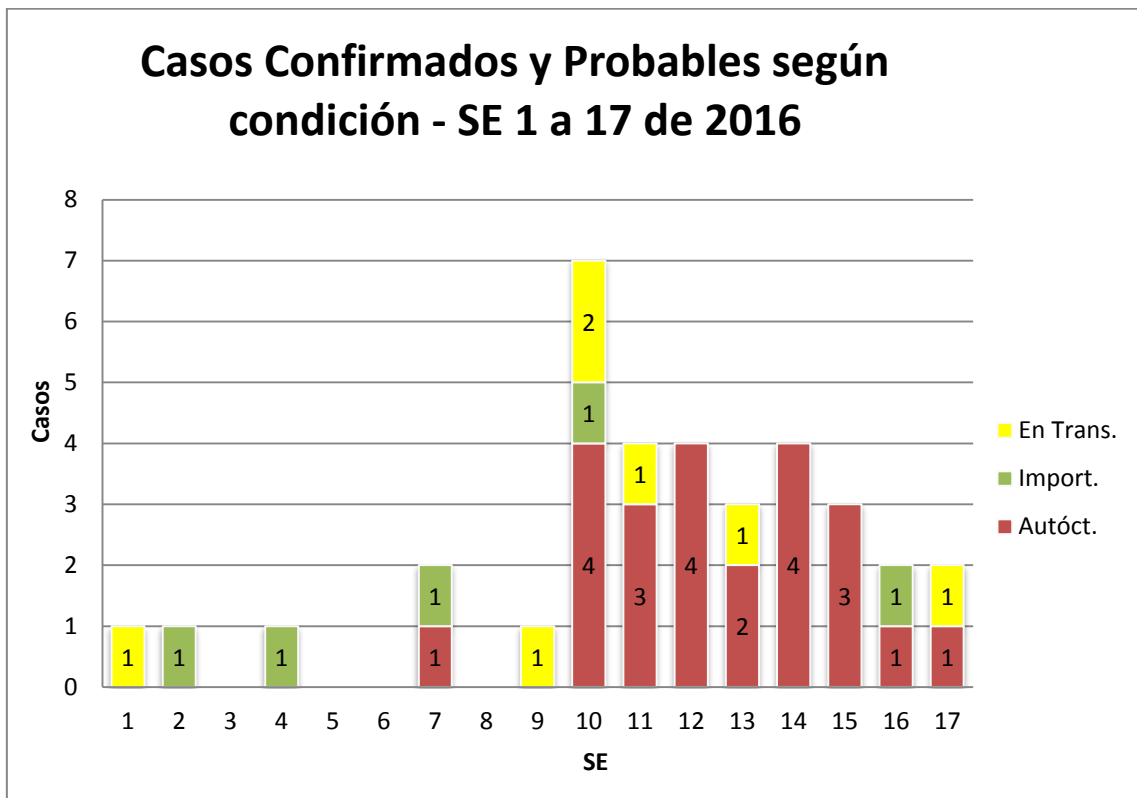


Concordia, 30 de Abril de 2016

### Informe de la situación actual de Dengue

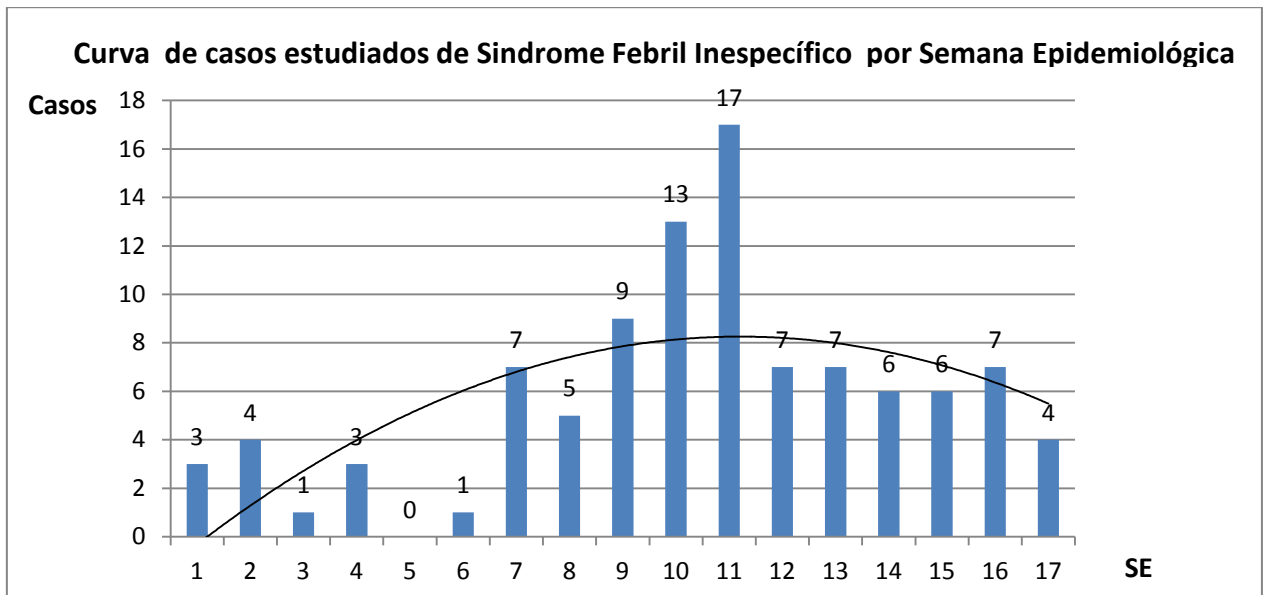
En nuestra ciudad, desde la Semana Epidemiológica N° 1 (03/01 a 09/01) a la Semana Epidemiológica N° 17 (24/4 al 30/4), se registran los siguientes casos acumulados: 23 casos autóctonos Confirmados y/o Probables, 5 Casos Importados, que contrajeron la enfermedad fuera de la localidad y residen acá y 7 Casos Importados en tránsito, que se atendieron acá y no residen en la localidad.

Se registró además, un caso importado de Fiebre Chikungunya, en la SE 11.

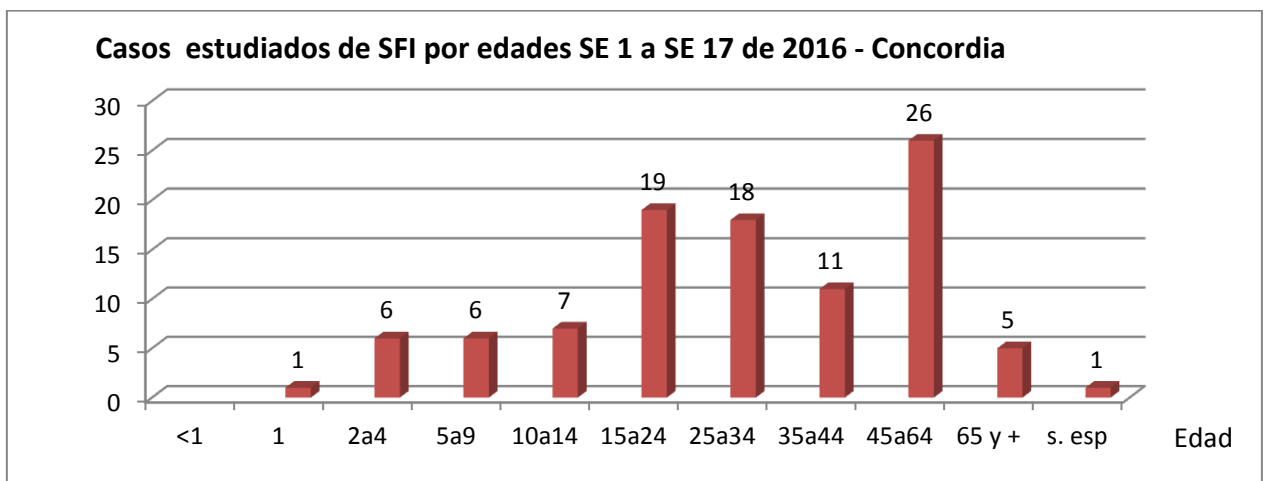


Fuente: Datos del Depto de Epidemiología de la Municipalidad de Concordia sobre Departamento Concordia

Los casos estudiados, acumulados del Departamento de Concordia, como SFI (Síndrome Febril Inespecífico), que incluyen sospechosos, probables, confirmados y descartados son 100, habiéndose alcanzado un Max. de estudiados durante las SE 10 y 11.



Con respecto a SFI estudiados por edades el 74 % se ubican en las franjas etarias que van de 15 a 64 años.



Fuente: Datos del Depto de Epidemiología de la Municipalidad de Concordia sobre Departamento Concordia



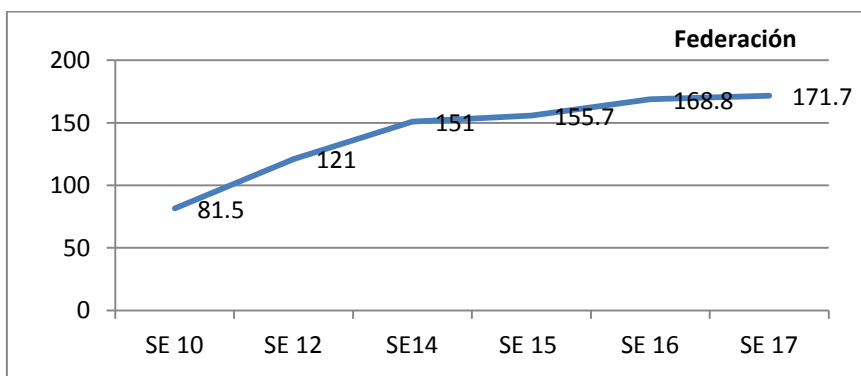
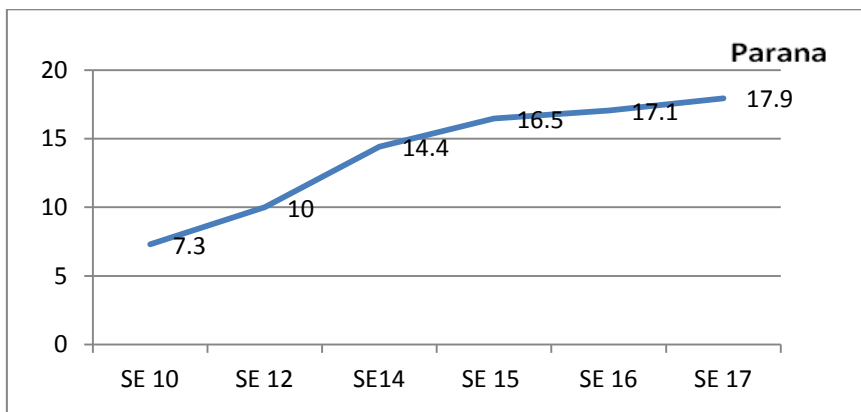
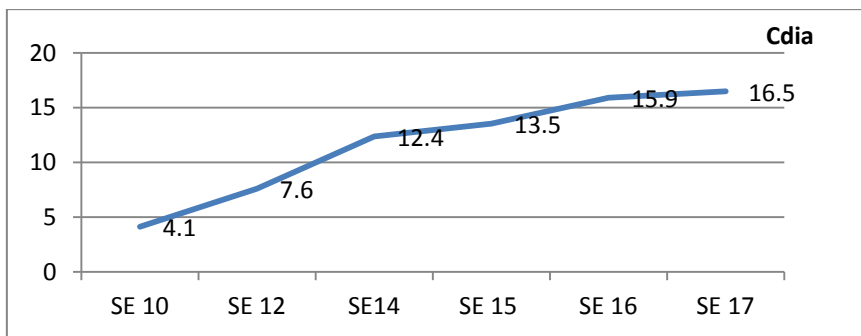
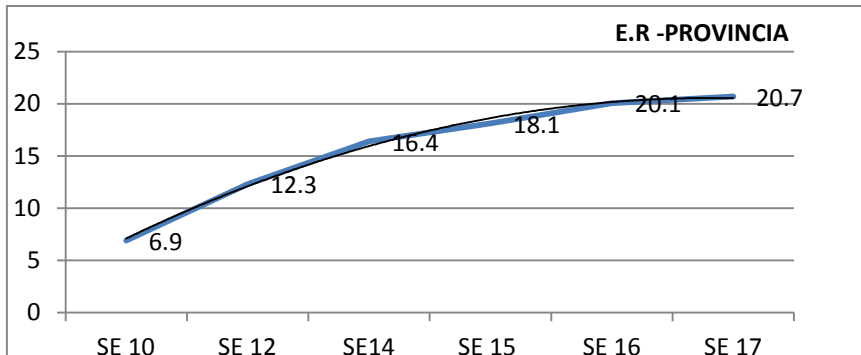
Con respecto a el análisis comparativo de tasas acumuladas x 100.000 Hab. por Departamento de la Provincia de Entre Ríos<sup>1</sup>, podemos ver:

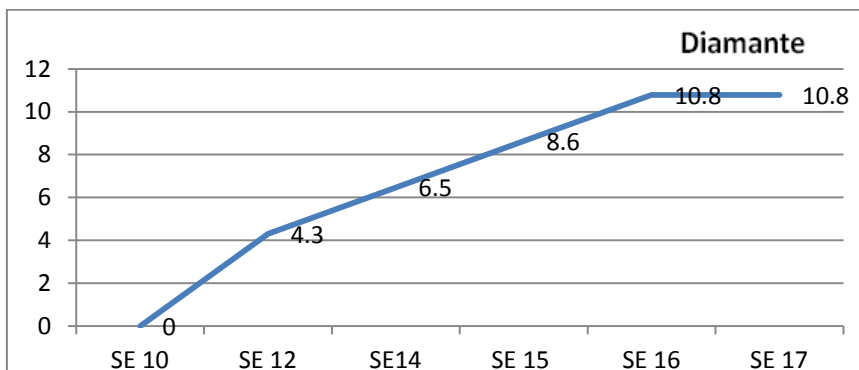
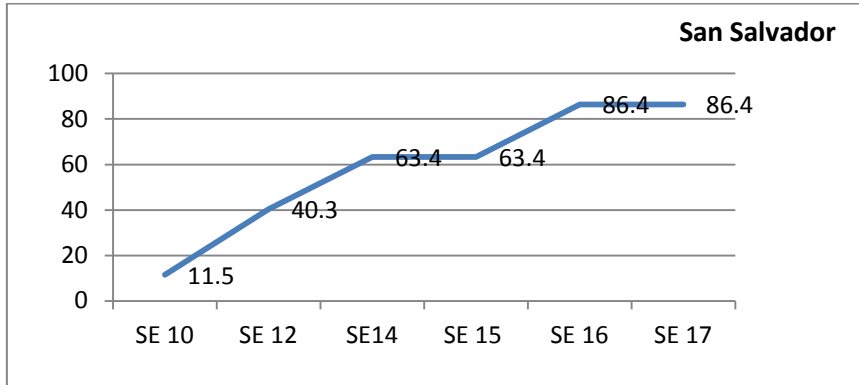
Tasa cada 100.000 hab	Población	SE 10	SE 12	SE14	SE 15	SE 16	SE 17
Provincia ER	<b>1.235.994</b>	6,9	12,3	16,4	18,1	20,1	20,7
Concordia	170.033	4,1	7,6	12,4	13,5	15,9	16,5
Parana	339.930	7,3	10	14,4	16,5	17,1	17,9
Federación	68.736	81,5	121	151	155,7	168,8	171,7
San Salvador	17.357	11,5	40,3	63,4	63,4	86,4	86,4
C. Del Uruguay	100.728	3	3	3,0	3,0	5,0	6,0
Gualedguaychu	109.461	1,8	1,8	2,7	4,6	5,5	7,3
Nogoya	39.026	5,1	7,7	7,7	7,7	7,7	7,7
La Paz	66.903	0	3	3,0	3,0	3,0	3,0
Villaguay	48.965	2	4,1	4,1	4,1	4,1	4,1
Feliciano	15.079	0	0	0,0	0,0	0,0	0,0
Federal	25.863	0	0	0,0	0,0	0,0	0,0
Victoria	35.767	0	0	0,0	0,0	0,0	0,0
Colon	62.260	0	4,8	8,0	8,0	9,6	9,6
Tala	25.665	0	0	0,0	0,0	0,0	0,0
Diamante	46.361	0	4,3	6,5	8,6	10,8	10,8
Islas	12.077	0	0	0,0	16,6	16,6	8,3
Gualedguay	51.883	1,9	1,9	1,9	1,9	1,9	1,9

<sup>1</sup> Cálculo de tasa acumulada x 100.000 realizados por el Depto de Epidemiología de la Municipalidad de Concordia, en base a los casos confirmados publicados en el Boletín Provincial correspondiente a cada SE.



Gráficos:





Tanto a Nivel Local como Departamental podemos ver una desaceleración en el crecimiento de las tasas. (ver gráficos),

Si hacemos una comparación de tasas en los tres niveles, podemos ver:

A Nivel Local la tasa a la SE 17 es de 16,5 cada 100.000 hab.

A Nivel Provincial la tasa a la SE 17 es de 20,7 cada 100.000 hab.

A Nivel Nacional la tasa a la SE 17 es de 71,3 cada 100.000 hab.

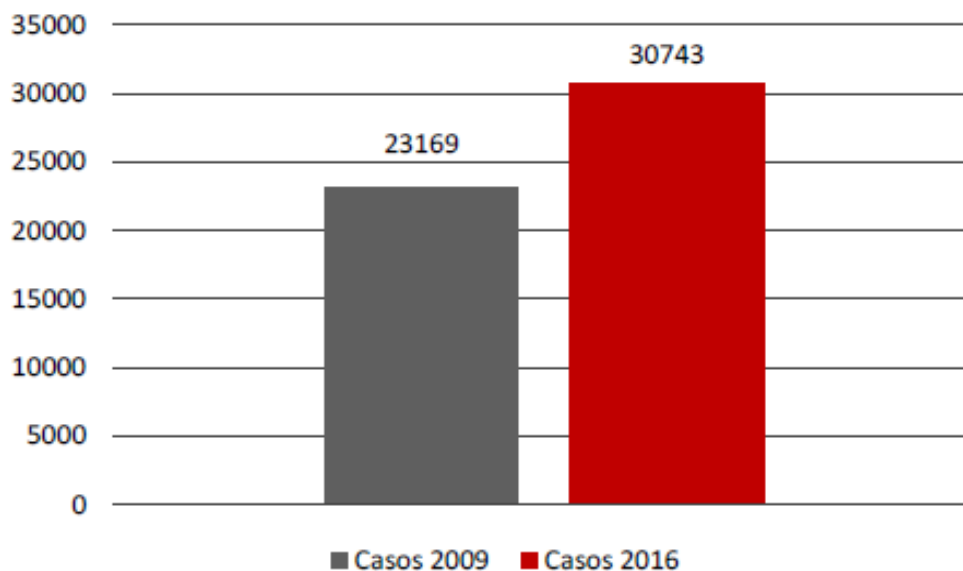
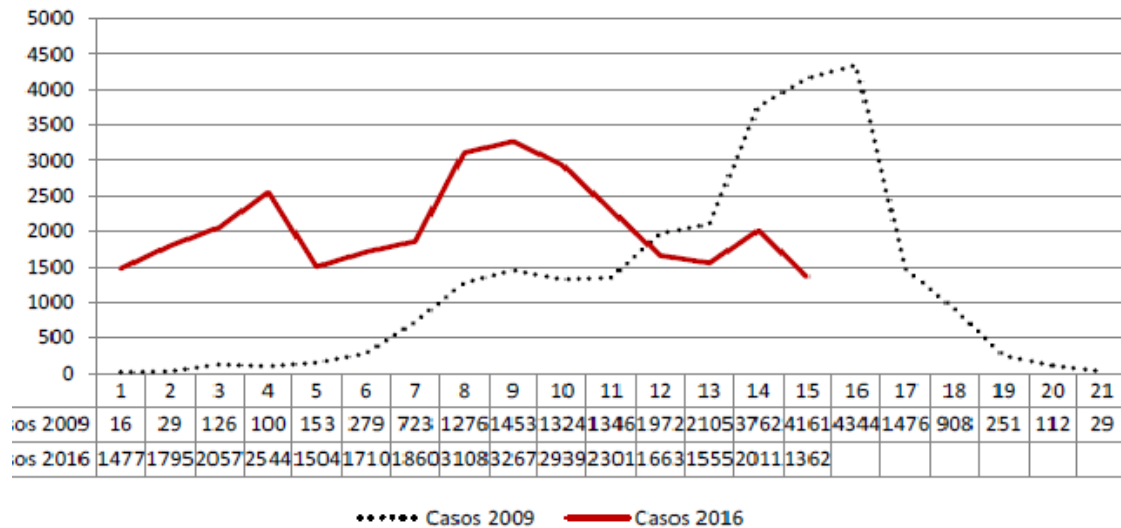
Con respecto al análisis de los serotipos circulantes se observa que:

En Argentina el 98,8 % de los casos autóctonos pertenece al serotipo DEN 1 y 1,1 % al serotipo DEN 4.<sup>2</sup>

Con respecto a los casos importados la distribución es: DEN 1 97,23 %, DEN 2 0,46 %, DEN 3 0,35 % y DEN 4 1,97 %<sup>3</sup>

<sup>2</sup> Área de vigilancia, Dirección de Epidemiología, Ministerio de Salud de la Nación, Argentina

Viendo una comparación de la curva de casos confirmados en Argentina, a la SE 15 de los años 2009 y 2016, se ve que el brote de 2009 alcanzó un max en las SE 15 y 16 en tanto que el brote de 2016 registra su max. en la SE 9 y 10.



Fuente: Área de Vigilancia de la Salud en base a datos del Sistema Nacional de Vigilancia de la Salud

Viendo la proyección de las curvas podríamos inferir que alcanzando la SE 19 aprox. , el número de casos reportados en ambos brotes sea similar.

<sup>3</sup> Área de vigilancia, Dirección de Epidemiología, Ministerio de Salud de la Nación, Argentina